

MÁSTER EN CORPORATE FINANCE Y BANCA DE INVERSIONES



IEB
INSTITUTO
DE ESTUDIOS
BURSATILES

CON EL PATROCINIO
DE LA



BOLSA DE MADRID



MÁSTER EN CORPORATE FINANCE Y BANCA DE INVERSIONES



Bienvenido al IEB, Centro de Estudios Superiores Adscrito a la Universidad Complutense y patrocinado por la Bolsa de Madrid.

El IEB nació en 1989 con la puesta en marcha del primer Máster español en Bolsa y Mercados Financieros

Desde entonces -y formando durante estos años a universitarios, post-graduados y profesionales-, el IEB ha logrado, en la actualidad, ocupar una posición de indiscutible liderazgo como el principal Centro de Formación Financiera en España y en el mundo hispano hablante.

A nuestro Centro de Estudios se le confía la preparación en finanzas de los directivos y profesionales de las principales empresas, tanto españolas como extranjeras, que operan en nuestro país.

Contamos con un Claustro de Profesores -en materias jurídicas y financieras- difícilmente igualable y nuestros alumnos reciben su exigente aprendizaje con rigor académico, atención personalizada y animándoles a una actuación profesional cimentada en sólidos principios morales.

Todo ello permite, además, que la inserción laboral de nuestros titulados sea rápida y que el brillante desempeño profesional de los que han pasado por nuestras aulas consolide, día a día, el prestigio de nuestra institución.

Las personas interesadas en adquirir una formación económica, jurídica y financiera del máximo nivel, van a encontrar en el IEB todos los medios humanos, técnicos y documentales para satisfacer sus aspiraciones de crecimiento intelectual.

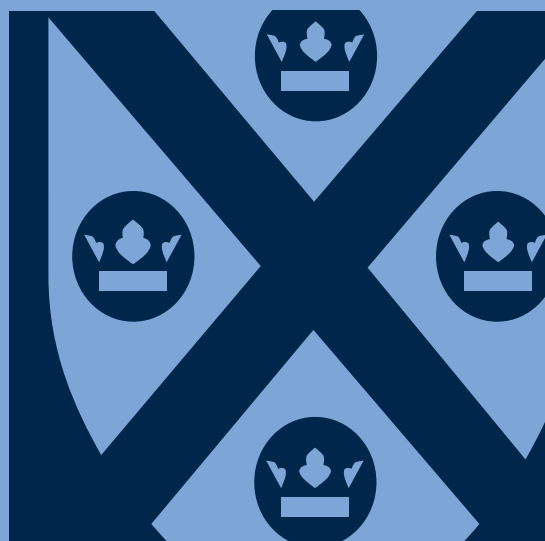
Con todo afecto,



Bienvenido

Álvaro Martínez-Echevarría y García de Dueñas
Director del IEB

1. Objetivos	6
2. Metodología	7
3. Estructura	8
4. Alumnado	10
5. Título	11
5.1. Acreditaciones Recomendadas	11
6. Plan de Estudios	13
6.1. Esquema	14
6.2. Plan de Estudios	15
7. Claustro de Profesores	27
8. Medios e Instalaciones	33
8.1. Tecnología e Informática	35
8.2. Biblioteca. Acceso a Base de Datos	36
8.3. Sala de Tesorería	38
8.4. Departamento de Orientación Profesional	39
9. Admisión al Programa	40
10. Duración, Calendario y Horario	43
11. Convenios para la Realización de Prácticas y Salidas Profesionales	45
12. Estancia en la London School of Economics (LSE)	49
13. Consejo Rector y Académico	53



The background of the page is an abstract, high-contrast photograph. It features several dark, angular, metallic-looking blocks. Two of these blocks have large circular cutouts. Inside these cutouts, there are stylized, light-colored symbols: a heart and a four-leaf clover. The lighting is dramatic, with strong highlights and deep shadows, creating a sense of depth and texture. A solid olive-green rectangular box is positioned in the lower-left quadrant, serving as a background for the title.

Índice



OBJETIVOS

Nuestra Razón de Ser

I

El "Programa Máster en Corporate Finance y Banca de Inversiones" tiene como objetivo primordial tanto dar a conocer a los asistentes todas aquellas áreas que habitualmente se encuentran enmarcadas dentro de un Banco de Inversiones como profundizar en innumerables aspectos del Corporate Finance.

Por ello, el Programa Máster aborda diferentes materias con un grado de detalle hasta ahora desconocido, siendo el espectro de áreas que cubre un fiel reflejo de la creciente complejidad del Corporate Finance. En cualquier caso, el objetivo final del Programa Máster es el de formar un grupo de profesionales que sean capaces de alcanzar un conocimiento exhaustivo en dichas áreas, además de conseguir una gran versatilidad y soltura en el ámbito de las finanzas.

El Mejor Sistema de Trabajo



El Programa Máster sigue una metodología eminentemente práctica. Por ello, en cada uno de los módulos del mismo, se estudiarán casos reales de mercado ocurridos estos últimos años tanto en España como en el resto de Europa y en Estados Unidos.

En este sentido, los alumnos realizarán a lo largo del Programa Máster diferentes exámenes y casos prácticos a través de los cuales tendrán la oportunidad de poner en práctica los conocimientos adquiridos a lo largo del mismo.

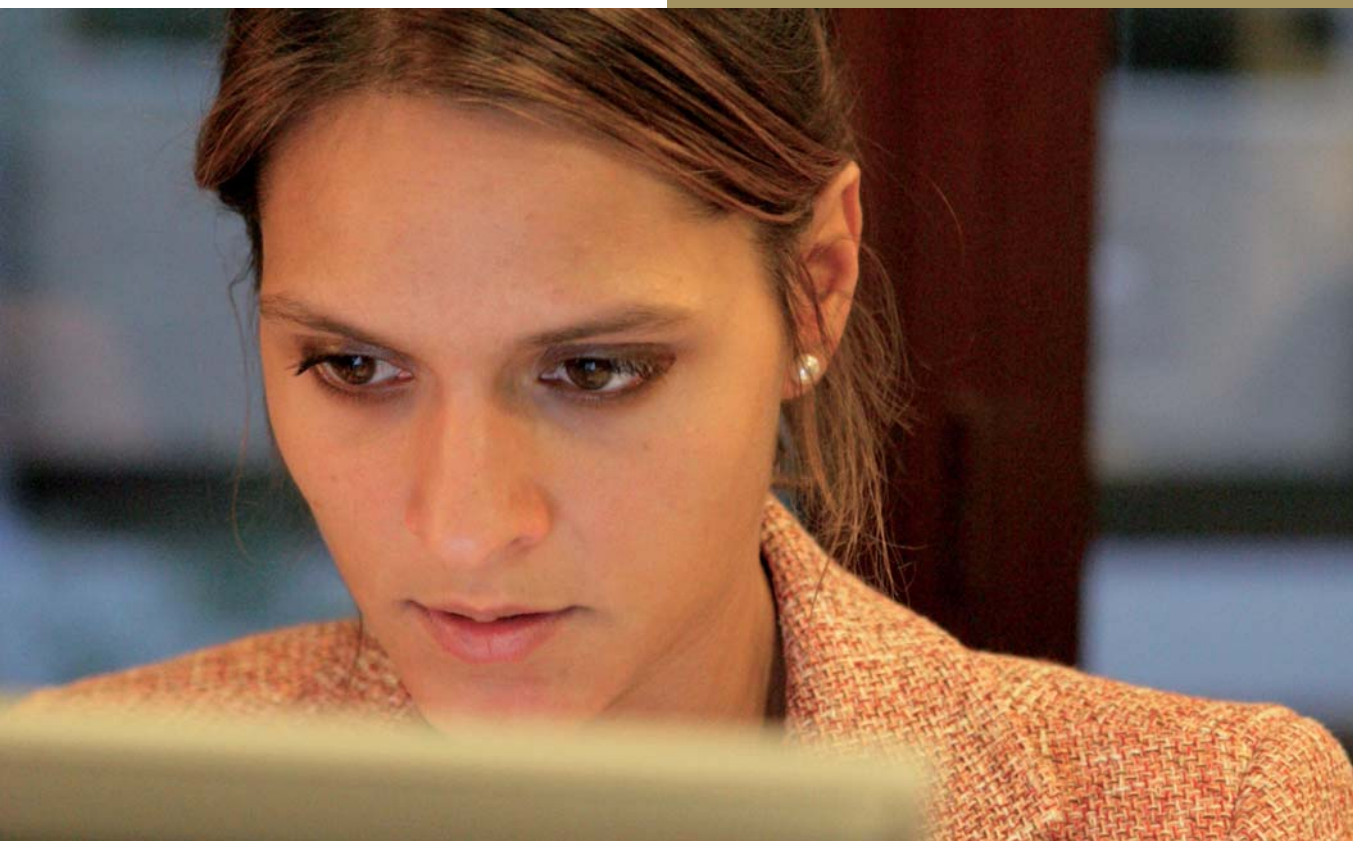
En definitiva, el Programa Máster está diseñado de tal forma que por un lado, el profesional de Banca de Inversiones ("Investment Banking") adquiera una serie de conocimientos esenciales para su quehacer diario, y por otro, el profesional perteneciente al mundo de la empresa encuentre una serie de herramientas de gran utilidad a la hora de poner en práctica decisiones de inversión o desinversión de gran importancia estratégica.

TRABAJO FINAL ESPONSORIZADO

Al finalizar el "Programa Máster Especializado en Corporate Finance y Banca de Inversiones", los alumnos deberán presentar un trabajo final relacionado con alguna de las áreas impartidas en el Programa Máster. Para ello, el director del Programa facilitará una serie de temas a elegir por los alumnos, que estarán organizados por equipos, estando dichos trabajos tutelados por un equipo de profesionales. Dicho trabajo deberá ser presentado ante un Tribunal compuesto por un grupo de profesores que valorarán la calidad de cada uno de los trabajos realizados. Por otra parte, los trabajos estarán esponsorizados por una serie de Bancos de Inversión y Empresas de primera línea, que colaborarán en el desarrollo del mismo, gracias a lo cual los asistentes al Programa Máster tendrán la oportunidad de acercarse al Corporate Finance de la mano de un grupo de entidades líderes en el mundo en este tipo de negocio.

La Solidez de los Estudios

El "Programa Máster en Corporate Finance y Banca de Inversiones" se inicia con un Módulo de fundamentos en el que se incluyen aspectos relativos a aquellas técnicas matemáticas y estadísticas necesarias para seguir el Programa con una sólida base cuantitativa. Después de abordar aspectos eminentemente centrados en el análisis financiero y la contabilidad de la empresa, el Programa Máster se adentra en el análisis previsional de las empresas financieras y no financieras, para posteriormente en el Módulo segundo adentrarse con un grado de detalle máximo en las metodologías más utilizadas para la valoración de empresas. El tercer Módulo se centra en el área de las fusiones y adquisiciones, donde abarca tanto el estudio del mercado de fusiones y adquisiciones, (conocido tradicionalmente como M & A -"Mergers and Acquisitions"-), como los aspectos legales y fiscales que suelen presentarse en este tipo de transacciones. El cuarto Módulo detalla los aspectos esenciales del área de Mercado de Capitales de un Banco de Inversión, incidiendo de forma específica en los mercados primario y secundario tanto en el área de Renta Fija como de Renta Variable, así como en el papel que juegan las entidades multilaterales (Banco Mundial, Banco Europeo de Reconstrucción y Desarrollo, Banco Interamericano de Desarrollo, etc.) en los Mercados de Capitales Internacionales. El Módulo quinto explica las interrelaciones entre la Banca Corporativa y el Corporate Finance, y analiza las características más importantes del riesgo crediticio (riesgo-país, etc.). Posteriormente, y ya en el Módulo sexto, el Programa Máster profundiza en el llamado "Project Finance" y sus implicaciones para la empresa no sólo desde el punto de vista económico-financiero sino también desde el punto de vista fiscal. En el Módulo séptimo, se abordan las especificidades de las titulizaciones y otras financiaciones estructuradas, mientras que en el Módulo octavo, el Programa Máster estudia cómo optimizar la gestión de un portfolio de participaciones industriales, desde el punto de vista de unidad de negocio, estudiando de forma paralela las implicaciones contables y desarrollando el análisis de las carteras industriales de los principales grupos financieros.



En el Módulo noveno, se aborda de qué forma los productos derivados (opciones y futuros, swaps, etc.), están siendo cada vez más utilizados en el negocio de Corporate Finance, específicamente en la compra y venta de empresas, así como en las ofertas públicas de venta de acciones y en la medición del riesgo crediticio. El décimo Módulo se centra en el negocio de "Venture Capital", en el cual tendrán un protagonismo especial tanto el Capital Riesgo como las estructuras de "Leverage Buy Out" (LBO), "Management Buy Out" (MBO), "Management Buy In" (MBI), y otras estructuras apalancadas. Finalmente, el Módulo undécimo se centra en el "Trade & Commodity Finance", a través del cual se estudiarán los riesgos que asumen empresas y entidades financieras en las operaciones de financiación de comercio internacional.



ALUMNADO

4

La Esencia del Centro

El Programa Máster en Corporate Finance y Banca de Inversiones es de especial interés para los siguientes perfiles:

- Dirección General.
- Dirección Financiera.
- Área de Corporate Finance.
- Área de Project Finance.
- Área de Banca de Inversiones.
- Área de Mercado de Capitales.
- Área de Financiaciones Estructuradas.
- Departamento de Planificación Estratégica.
- Consultores Financieros Independientes.
- Auditores Internos y Externos.
- Despachos de Abogados Especializados.
- Asesores Fiscales.
- Licenciados interesados en trabajar en el área de Corporate Finance.

Una Certificación Exclusiva

El título que se otorga al finalizar los estudios es el de Máster en Corporate Finance y Banca de Inversiones, que es expedido por la Dirección Académica del IEB como título propio patrocinado por la Bolsa de Madrid.

5.1 Acreditaciones Recomendadas

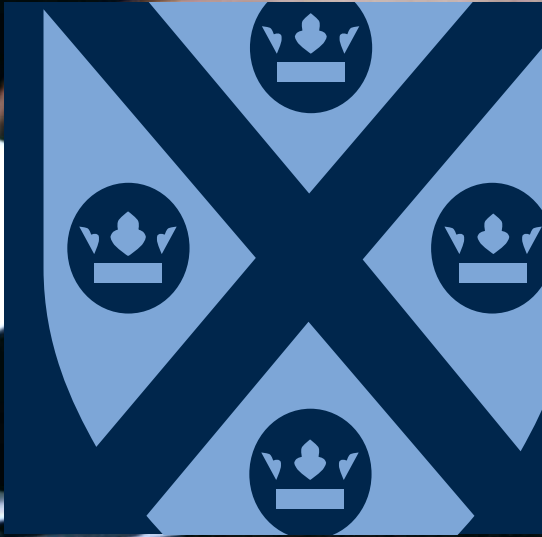
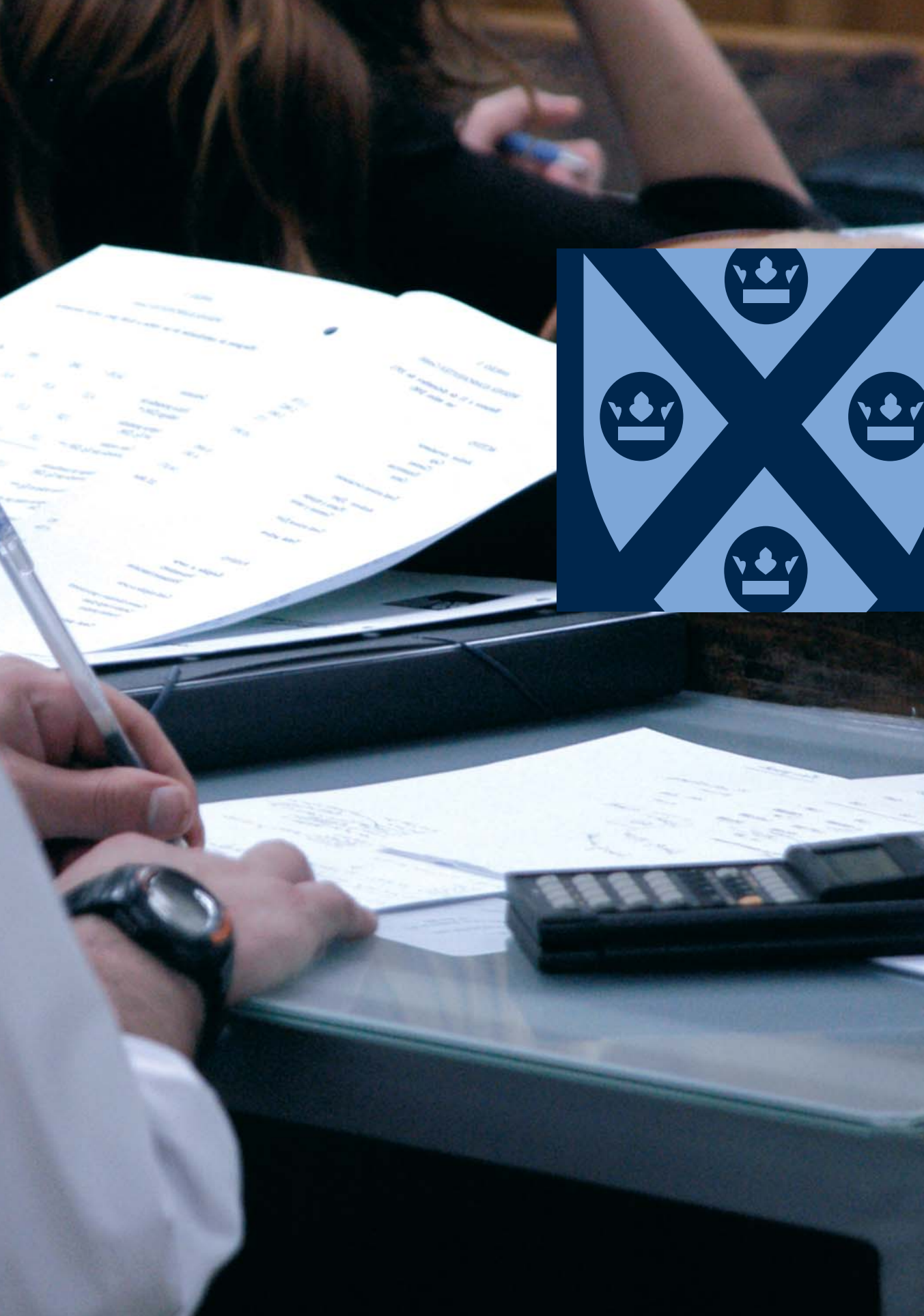
Certificación CFA® (Chartered Financial Analyst)

Los alumnos del IEB podrán acceder en condiciones ventajosas a los programas formativos para la obtención de esta acreditación.



José Escudero Roldán
Fusiones y Adquisiciones (M&A) Associate
AMBERS&CO

“El Máster en Corporate Finance y Banca de Inversiones ha sido un fundamental punto de apoyo para alcanzar mis objetivos profesionales en el mundo del Corporate Finance”.



El Programa más Sólido

Parte 1. FUNDAMENTOS DEL CORPORATE FINANCE 171 hs.

Módulo 1: Fundamentos Cuantitativos y Contables

Módulo 2: Valoración de Empresas

Módulo 3: Fusiones y Adquisiciones de Empresas

ESTANCIA EN LA LONDON SCHOOL OF ECONOMICS AND POLITICAL SCIENCE 24 hs.

Parte 2. BANCA MAYORISTA GLOBAL 63 hs.

Módulo 4: Mercados de Capitales

Módulo 5: La Banca al por mayor y su interrelación con el área de Corporate Finance

Parte 3. FINANCIACIÓN, INVERSIÓN Y COBERTURAS 112 hs.

Módulo 6: Project Finance

Módulo 7: Otras financiaciones estructuradas

Módulo 8: Participaciones Industriales

Módulo 9: Utilización de los productos derivados en el Corporate Finance

Parte 4. OTRAS ÁREAS RELEVANTES DE CORPORATE FINANCE 50 hs.

Módulo 10: El Venture Capital/Capital Riesgo

Módulo 11: Trade & Commodity Finance

TRABAJO ESPONSORIZADO Y TUTORÍAS** 100 hs.

TOTAL HORAS 520 hs.

*En el apartado "Plan de Estudios" se puede obtener un mayor grado de detalle sobre el temario del mismo.

** Horas no presenciales.



Módulo I

FUNDAMENTOS CUANTITATIVOS Y CONTABLES

- Fundamentos Matemáticos aplicados a las finanzas
 - Funciones de Proyección y Descuento de Flujos
 - Análisis de Sensibilidad
- Fundamentos Econométricos aplicados a las finanzas
 - Estadística básica
 - Análisis de regresión
 - Aplicaciones de la Estadística: Riesgo y Retorno
 - Simulaciones
- Fundamentos Contables y de Análisis Financiero
 - Los Estados Financieros: El Balance y la Cuenta de Resultados
 - El Balance
 - La Cuenta de Pérdidas y Ganancias
 - El Flujo de Caja
- Análisis Previsional de Empresas Financieras
 - Análisis del Balance de una entidad financiera
 - Análisis de la Cuenta de Resultados
 - Principales Ratios Financieros
 - Predicción de Resultados
- Análisis Previsional de Empresas No Financieras
 - Introducción
 - Estados Financieros
 - Consolidación de Balances
 - Apalancamiento Operativo y Financiero
 - Análisis de Inversiones
 - Análisis de Financiación
 - Análisis Fundamental



Ricardo Santana
Gestor Senior de Inversiones
Dpto. Banca Privada
SCH Asset Management

"Mi paso por el IEB ha sido una experiencia muy gratificante debido a varios factores. Dentro de los cuales destaco el buen ambiente de estudio lo que permite una mejor asimilación de los conocimientos y la posibilidad de haber podido acceder al sector del Corporate Finance."



Módulo 2 VALORACIÓN DE EMPRESAS

- Fundamentos de la Valoración
- Empleo del "Discounted Cash-Flow"
- Riesgo y Retorno
- Cálculo del Coste de Capital
- Cálculo del Valor Residual
- Elaboración de un modelo de valoración (Hoja Excel)
- Casos Prácticos
- Análisis a través de Ratios
 - Ratios sobre el valor del "Equity"
 - Ratios sobre el valor de la Firma ("Enterprise Value")
 - Ratios ligados a Modelos de Generación de Valor
 - Ratios versus Márgenes
 - Ratios versus Crecimiento
- Análisis Sectorial
 - Análisis de la Valoración de Empresas de los Sectores más significativos en la Bolsa
 - Utilización de la Simulación de Monte Carlo para la valoración de empresas

Módulo 3 FUSIONES Y ADQUISICIONES DE EMPRESAS

- El Mercado de Fusiones y Adquisiciones en España
- Evolución histórica
- Adquisiciones de grupos extranjeros en España y Europa
- Adquisiciones de grupos españoles en España y Europa
- Principales asesores
- Originación/Mandato de Asesoramiento
 - Fuentes de Originación
 - El "Pitch": Primer documento presentado al cliente potencial (Presidente, Consejero Delegado y/o Director General)
 - El Mandato de Asesoramiento: documento que regula la relación cliente - asesor y las cláusulas más relevantes que incluyen las siguientes
- Diseño del Proceso
 - Tipo de Proceso
- Subasta controlada ("Controlled Auction")
 - Calendario Preliminar
 - Aspectos más relevantes de la valoración en las M&A
 - Elaboración del Cuaderno de Venta
 - Fase de Marketing: Lista de Candidatos Potenciales a Contactar ("Buyers List")
 - Fase I: Recepción de Ofertas No Vinculantes
 - Fase II: "Due Diligence" preliminar de los 2-3 Candidatos, que incluye los siguientes aspectos
 - Fase III: Cierre de la Operación
 - Aspectos Regulatorios
 - Las OPAS
- Alternativas de Financiación de la Adquisición
- Aspectos Fiscales: Maximización de la Rentabilidad para el Comprador-Vendedor
- Casos Prácticos

Módulo 4 MERCADOS DE CAPITALES

- Renta Fija
 - Fundamentos del Mercado de Renta Fija
 - Mercado de Capitales y Banca de Inversión
- El papel de las Entidades Financieras Multilaterales
 - Instituciones Financieras Multilaterales
 - Otros organismos financieros multinacionales
- Renta Variable
 - Las ofertas públicas de venta (IPO's)

Módulo 5 LA BANCA AL POR MAYOR Y SU INTERRELACIÓN CON EL ÁREA DE CORPORATE FINANCE

- Modelos de Banco Comercial y Banco de Inversión
- La Banca al por Mayor
- La Banca Corporativa
 - Concepto
 - Organización
 - Banca de Relación vs Banca de Productos
 - Banca Corporativa local vs Banca Corporativa global
 - Empresa Nacionales y Multinacionales
 - El Director de Cuenta o Gestor de la Relación
 - Estrategia de negocios
 - Promoción y segmentación de clientes
 - Principales áreas de producto en la Banca Corporativa en relación con el área de mercado
 - Banca Corporativa y Banca de Inversión
- La desintermediación financiera
- Factores determinantes para la selección de un Bono, desde la perspectiva de la empresa
- Análisis de Riesgos en Banca Mayorista
 - El papel Estratégico de la Función de Riesgos
 - Estructura de un Area de Riesgos en Banca Mayorista
 - Circuitos de Riesgos
 - Principios Básicos de las Políticas de Riesgos
 - Como se fijan los límites de Riesgo
 - La relación Riesgo/Rentabilidad como principio básico en la toma de decisiones
 - El Análisis del Riesgo en las Empresas
 - El Análisis de las Instituciones Financieras
 - El Análisis de Instituciones
 - El Análisis Riesgo - País
 - El Análisis del Riesgo en la Financiación de Proyectos

Módulo 6 PROJECT FINANCE

- Introducción y conceptos básicos
- El núcleo del Project Finance
- Valoración económica del proyecto a través del contrato EPC
- Caso Práctico: Estimación de la inversión de un proyecto y la negociación de una SVP con un contratista general, a través de un EPC
- Contratación Internacional y Garantías





- Convenio Financiero, Contratos de suministro y garantía
- Caso Práctico: Puntos críticos en la redacción de un "International Memorandum"
- La fiscalidad interna y externa en las operaciones de Project Finance
- El "Cash Flow" de los proyectos base de la SVP
- Fuentes de Financiación disponibles
- Riesgos en el Project Finance
- Caso Práctico: Caso base de discusión de riesgos, financiación, flujos y valoración económica de un Project Finance
- Ayudas Públicas y Organismos que soportan operaciones de Project Finance
- Las "Export Credit Agencies" (ECAs) ante el Project Finance
- Caso Práctico de un Project Finance en España - Infraestructuras
- Cofinanciación
- Casos Prácticos Internacionales:
 - Caso Energía
 - Caso Industria Pesquera



Módulo 7 OTRAS FINANCIACIONES ESTRUCTURADAS

- Titulización de Activos
 - ¿Qué es la Titulización?
 - Activos Titulizables
 - El proceso de la Titulización
 - Las Compañías "Monoline" o de "Credit Enhancement"
 - La Titulización desde el punto de vista del inversor
 - El reparto de los riesgos en operaciones de Titulización
 - Implicaciones de los Efectos de la Titulización
 - Aplicaciones de la Titulización: Casos Prácticos
 - La Titulización en España
 - La Visión de la Agencia de Calificación
- El "Tax Leverage Lease"
 - Concepto
 - Operaciones Nacionales vs. Internacionales

Módulo 8 PARTICIPACIONES INDUSTRIALES

- El Modelo de Banca Industrial
 - Banca de Inversiones versus Banca Tradicional
 - El concepto de Socio Financiero
 - Cartera Estratégica y Cartera de Rotación
- Medición del Retorno de la Inversión
 - Dividendos y Plusvalías. La medida a largo plazo (TIR) y la medida contable (ROA y ROE)
 - Creación de valor al accionista
- Normativa Contable
 - La consolidación por integración global
 - La consolidación por puesta en equivalencia
 - La normativa del Banco de España
- Las Participaciones Industriales como unidad de negocio
 - El apalancamiento financiero
 - Determinación del Balance y Cuenta de Resultados
- Casos prácticos
 - Comparación de las Carteras Industriales de las principales instituciones financieras españolas (BBVA, SCH, CAJA MADRID y LA CAIXA)
 - Formación de una Cartera Industrial



Módulo 9 UTILIZACIÓN DE LOS PRODUCTOS DERIVADOS EN EL CORPORATE FINANCE: FUNDAMENTOS Y VALORACIÓN

- Opciones: Fundamentos y Valoración
- Análisis de las Derivadas de una Opción
- Estrategias de los Productos Derivados
- La utilización de las Opciones Tradicionales en la compra-venta de empresas
- La utilización de las Opciones Exóticas en la compra-venta de empresas
- La utilización de los "Equity Swap" en la compra-venta de empresas
- La utilización de los Productos Derivados en las Ofertas Públicas de Venta
- Utilización de los "Credit Derivatives" para la gestión del Riesgo de Crédito
 - Modelización del Riesgo de Crédito
 - Nuevos Productos Derivados sobre Riesgo de Crédito

Módulo 10 EL VENTURE CAPITAL / CAPITAL RIESGO

- Financiación de Adquisiciones
 - Aspectos Introductorios
 - Agentes que participan en el Mercado
 - Descripción de las etapas habituales en una operación
 - Métodos de Valoración de Empresas no cotizadas desde la Perspectiva del Accionista
 - El Capital Riesgo en España
 - El Capital Riesgo en Europa
 - El Capital Riesgo en Estados Unidos
- Operaciones Apalancadas
 - Tipos de Operaciones
 - Condiciones necesarias para una operación apalancada
 - Estructuración operativa de las operaciones
 - Estructuración financiera de las operaciones
 - Tipos de inversores financieros participantes
 - Acuerdos

Módulo 11 TRADE & COMMODITY FINANCE

- Visión general del Comercio Internacional
- Riesgos
- Instrumentos de pago
- Créditos documentarios como instrumentos de financiación
- Financiación de "Commodities"
- "Countertrade" / "Barter"
- Otros instrumentos de financiación de operaciones a corto y medio plazo
- Garantías
- Financiación a medio y largo plazo
- Trade & Commodity Finance en países emergentes



Ingrid Naranjo
Project Finance Consultant
EXPORT-IMPORT FINANCE, S.L

“Para mí el Máster de Corporate Finance fue la llave para el cambio profesional. A raíz de los conocimientos adquiridos en el mismo decidí abrir mi propia compañía; dejar de ser asalariada para ser empresaria. A ello me ayudaron también algunas personas que, de no haber sido por el Máster nunca habría conocido.

Ahora, gracias al Máster, ante mí se abre un nuevo horizonte tanto profesional como personal”.



7 CLAUSTRO DE PROFESORES

Un Elenco de Prestigio



El Claustro de Profesores del Máster está compuesto por profesionales del sector financiero y de los mercados (directivos de instituciones financieras, analistas financieros y profesionales pertenecientes al ámbito del Corporate Finance y de la Banca de Inversión en general).

La totalidad de los profesores cuenta con una formación universitaria de altura y, gran parte de ellos, con una preparación de post-grado (Masters, Doctorados, CFAs, etc.) avalada por Universidades españolas y extranjeras de reconocido prestigio. Por otra parte, su capacidad docente y eficacia en la transmisión de conocimientos está sobradamente contrastada.



DIRECTOR DEL PROGRAMA MÁSTER

Raúl Rosales Araque

- Licenciado en Ciencias Económicas y Empresariales por la Universidad Autónoma de Madrid
- Programa Avanzado de Especialización en Corporate Finance y Banca de Inversiones en el IEB
- Director de Instituciones Financieras Multilaterales. Área de Presidencia BBVA



SUBDIRECTOR DEL PROGRAMA MÁSTER

Javier Espi Vilchez

- Licenciado en Dirección y Administración de Empresas por CUNEF
- MBA por el IESE, Universidad de Navarra
- Executive Master en Dirección de Entidades Financieras por el IEB
- Director de VALANZA

El Cuadro Docente del IEB está compuesto de forma exclusiva por profesionales con una dilatada experiencia y una contrastada capacidad docente. Desde sus inicios, el Centro de Estudios ha venido ampliando progresivamente el número de miembros de su Cuadro Docente, que en la actualidad está compuesto por más de 400 profesionales de reconocido prestigio en el ámbito de las finanzas.

D. Gonzalo Ávila

Licenciado en Ciencias Económicas por la Universidad Autónoma de Madrid .
MBA en Instituto de Empresa
Master en Corporate Finance por IEB
Subdirector Área de Project Finance (Mercado de Capitales).
Responsable PPP/PFI en AHORRO CORPORACIÓN FINANCIERA

D. Jaime Azcoiti

Licenciado en Ciencias Económicas y Empresariales por la Universidad Pontificia de Comillas
Licenciado en Derecho por la Universidad Nacional de Educación a Distancia.
Programa de Desarrollo Directivo (PDD) por la Universidad de Navarra
Director de Riesgos de Clientes Globales y Financiaciones Estructuradas en BBVA.

D. Javier Beltrán

Licenciado en Dirección y Administración de Empresas por C.U.N.E.F. (Universidad Complutense de Madrid) Managing Director (UniCredit Markets & Investment Banking) en UNICREDIT GROUP

D. Juan Cuesta

Ingeniero de Caminos por la Escuela de Madrid
Máster por la Escuela de Negocios Groupe HEC de París. Socio de CORPFIN CAPITAL.

D. Vicente Estévez

Licenciado en Ciencias Económicas y Empresariales en UAM
Máster en IESE
Director Operaciones de Sociedad de Medios de Pago perteneciente a diversas Entidades Financieras.

D. Javier Godoy Sánchez

Licenciado en Derecho por la Universidad Complutense
Jefe de Ventas Internacional de Renta Variable Española B.B.V.A

D. César Goyache

Licenciado en Ciencias Físicas por la Universidad Autónoma de Madrid
Máster en Ingeniería Nuclear (CIEMAT) y Chartered Financial Analyst (CFA) por el CFA Institute
Responsable de Estructuración de Titulizaciones para España y Portugal en CALYON, Corporate and Investment Bank

D. Enrique Grasset

Licenciado en Ciencias Empresariales por la Universidad Complutense de Madrid. Especialista en Corporate Finance, Valoración de Empresas y Fusiones y Adquisiciones.

D. Tomás de Heredia

CFA y Licenciado en Ciencias Empresariales por la Universidad Complutense de Madrid
Director de Corporate Finance en ARCANO.

D. Juan Pablo Jimeno

Ingeniero Industrial por la Universidad Politécnica de Madrid
Programa postgrado en Economía Financiera en el CEMFI (Centro de Estudios Monetarios y Financieros del Banco de España)
Director de Renta Variable del Área de Mercados del BBVA

D. Juan Lafont

Ingeniero Industrial ICAI - (Escuela Técnica Superior de Ingeniería) Universidad de: Univ. Pontificia de Comillas - ICAI - ICADE MBA (en Finanzas y Negocios Internacionales) Columbia Business School - Nueva York
CFA (Chartered Financial Analyst).
Director A.T. KEARNEY Management Consultants

D. Gustavo Lejarriaga

Doctor en Ciencias Económicas y Empresariales por la Universidad Complutense de Madrid
Profesor titular de Universidad adscrito al Departamento de Economía Financiera y Contabilidad III de la Facultad de Ciencias Económicas y Empresariales de la Universidad Complutense de Madrid

D. Javier Andrés Lizán

Licenciado en Ciencias Económicas y Empresariales, Colegio Universitario de Estudios Financieros (CUNEF) Universidad Complutense de Madrid
Executive Director - Unidad Minorista SANTANDER INVESTMENT BOLSA SVB, SA.

D. Joaquín López

Licenciado en Derecho por la Universidad Complutense de Madrid
MBA por el Instituto de Empresa
Senior Manager Banca Mayorista, Grupo BANCO POPULAR.

D. Alberto Marcos

Licenciado en Ciencias Económicas por la Universidad Autónoma de Madrid, especialidad de Economía Pública
Director de Análisis de Riesgos de Banca Mayorista en BBVA



D. Fernando Martí Scharfhausen

Ingeniero de Minas por la Universidad Politécnica de Madrid
Vicepresidente de la COMISIÓN NACIONAL DE ENERGÍA

D. Ángel Mencía

Licenciado en Ciencias Económicas y Empresariales por la Universidad Complutense de Madrid
Diplomado en el Centro de Estudios Monetarios y Financieros del Banco de España (CEMFI)
Subdirector de Metodologías de Riesgo Corporativo de BBVA

D. Eduardo Oliveira

Ingeniero Agrónomo por la Universidad Politécnica de Madrid
Diplomado en Gestión de Comercio Exterior por el Centro de Estudios Comerciales (CECO)
Director de Project & Trade Finance en EXPANSIÓN EXTERIOR

D. Miguel Otamendi

Licenciado en CC. Económicas y Empresariales por ICADE
Executive Director de LEHMAN BROTHERS, Madrid

D. Miguel Palencia

Licenciado en Ciencias Empresariales por la Universidad Autónoma de Madrid
Máster en Corporate Finance y Banca de Inversiones por el I.E.B.
Director Financiero en FOCUS

D. Jorge Ramos

Licenciado en Ingeniería Industrial por la Universidad de ICAI-ICADE, Universidad Pontificia de Comillas
Vice Presidente, Banca de Inversión CITIGROUP Global Markets Limited

D. José María Revello de Toro

Ingeniero Industrial por la Universidad de Sevilla
Máster en Economía y Dirección de Empresas por el Instituto de Estudios Superiores de la Empresa (IESE)
Actividad profesional en el área de Negocios Mayoristas de BBVA

D. Ignacio Sanz Rodríguez

Licenciado en Dirección y Administración de Empresas por la Universidad de Alcalá de Henares
Analista Financiero Europeo (CEFA) y CFA Charterholder
Director, UBS Investment Research.

D. Jesús Saurina Salas

Licenciado en Ciencias Económicas por la Universidad Autónoma de Barcelona
Máster en Economía Monetaria por el CEMFI
Doctor en Economía por la Universidad Complutense de Madrid
Director del Departamento de Estabilidad Financiera del BANCO DE ESPAÑA

D. Mario Weitz

Licenciado en Económicas
Máster y Doctor en Economía (American University) (USA)
Economista del Banco Mundial, Fondo Monetario Internacional, Bancos de inversión en USA
Director general de CONSULTA ABIERTA

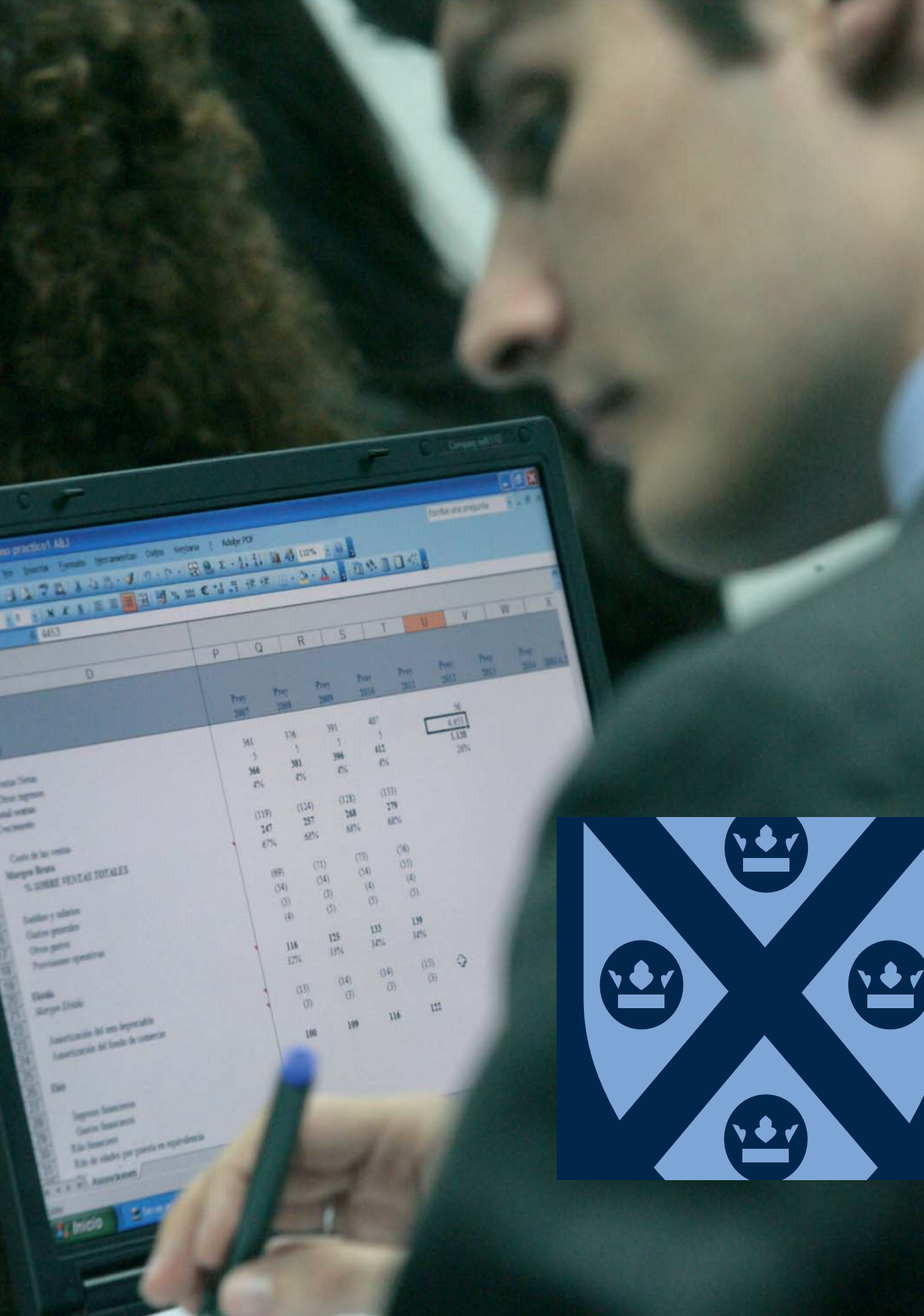
D. Jorge Yzaguirre

Licenciado en Ciencias Empresariales y Máster en Finanzas por la Universidad Complutense de Madrid
Doctor en Ciencias Económicas por la Universidad Autónoma de Madrid
Director del Departamento de Supervisión de SOCIEDAD DE BOLSAS

D. Borja Zamorano

Licenciado en Derecho y Ciencias Económicas y Empresariales por la Universidad Pontificia de Comillas (ICADE)
Máster en Gestión de Carteras por el I.E.B.
Director de Organización en ABN AMRO BANK para España, Portugal y Grecia

El currículum de los profesores puede haber sido modificado. Para acceder al currículum actualizado de cada profesor, le recomendamos que consulte esta información en la página web del IEB. Asimismo, el IEB se reserva el derecho de modificar el presente claustro docente por motivos de fuerza mayor.



practico1 ABJ

Inicio Insertar Formato Referencias Datos Ventana Ayuda PDF

6453

	P	Q	R	S	T	U	V	W	X
	Pres 2007	Pres 2008	Pres 2009	Pres 2010	Pres 2011	Pres 2012	Pres 2013	Pres 2014	Pres 2015
	361	176	391	401		56			
	5	5	5	5		1.471			
	366	381	396	412		1.138			
	4%	4%	4%	4%		26%			
	(119)	(124)	(128)	(131)					
	247	257	268	279					
	67%	68%	68%	68%					
	(89)	(71)	(73)	(76)					
	(54)	(54)	(54)	(55)					
	(3)	(3)	(3)	(3)					
	(4)	(5)	(5)	(5)					
	116	125	133	139					
	32%	35%	34%	34%					
	(13)	(14)	(14)	(15)					
	(7)	(7)	(7)	(7)					
	100	109	116	122					

Inicio



8 MEDIOS E INSTALACIONES

Con todos
los Recursos





Tecnología e Informática

8.1

El IEB dispone de un aula de informática con 48 puestos para uso individual de los alumnos.

También existen varios puestos con acceso a Internet mediante tecnología WIFI y banda ancha en todos los espacios comunes.

Todas las aulas y salas de estudio cuentan con conexión inalámbrica, infraestructuras para la conexión de ordenadores y tecnología de última generación como cañones de vídeo, sistemas de información financiera, etc.

Asimismo, todos los alumnos recibirán un ordenador portátil para poder cursar adecuadamente el Programa Master.



Eva María Gutierrez
Consultor Corporate Finance
PRIVATE EQUITY SEEK

" El Máster me ha brindado la oportunidad de conocer e interactuar con profesionales de vasta experiencia y elevada calificación en el sector financiero.

La calidad personal de mis compañeros y profesores me ha permitido desenvolverme en un ambiente de respeto y apto para el desarrollo a nivel profesional y personal.

Asimismo, la formación obtenida me ha permitido poder trabajar en el sector Financiero. "



Biblioteca. Acceso a Base de Datos

8.2

El IEB cuenta con una Sala de Estudio en la que los alumnos pueden consultar todos los manuales y textos necesarios para servir de apoyo y ampliación de las materias impartidas.

Los fondos bibliográficos depositados en esta Sala -de uso exclusivo para alumnos- hacen que se pueda considerar una de las más completas de las existentes en España en las áreas de los Productos Derivados, Análisis Técnico y Cuantitativo, Gestión de Carteras, Control de Riesgos, Mercados de Renta Variable y Renta Fija, Corporate Finance, Mercados Emergentes e Internet y cuenta con varias secciones específicas sobre temas de interés general dentro del mundo del Derecho, la Economía y las Finanzas (biografías, estadísticas, manuales, etc.).

Además, los alumnos del Centro, disponen de la posibilidad de acceder a la biblioteca del Palacio de la Bolsa de Madrid -con más de 11.000 volúmenes de materias financieras, económicas y jurídicas-, en virtud del patrocinio que esta institución presta al IEB.



El Centro cuenta con una sala dotada de cuarenta y ocho puestos, desde los cuales los alumnos acceden a las fuentes de información que suministran los servicios de Información Financiera en tiempo real (Bloomberg, Infobolsa, etc.).

Se trata de unos servicios de difusión de datos y noticias económico-financieras, que proporcionan toda la información necesaria para el seguimiento de los mercados de renta variable, renta fija, derivados, divisas y monetarios. Todo ello complementado con noticias de otra índole, procedentes de las principales agencias de información.

Además, estos servicios facilitan la simulación de diferentes situaciones de mercado: oferentes, demandantes, intermediarios, etc.

Con estos medios técnicos y guiados por las sesiones que imparten profesionales de los diferentes mercados financieros, los alumnos obtienen un dominio técnico/práctico de estos mercados.





Departamento de Orientación Profesional

8.4

El IEB cuenta con un Servicio de Orientación Profesional para que pueda ser utilizado por todos los alumnos. El servicio realiza una búsqueda activa de salidas profesionales, especialmente en las empresas con las que el IEB ha suscrito convenios al efecto o que son colaboradoras o patrocinadoras del Centro de Estudios.

En este sentido, el IEB posee una potente herramienta Online, que permite acceder a través de la intranet del Centro de Estudio a todas las ofertas de trabajo que regularmente se introducen en el sistema, y desde dicha herramienta, podrán manifestar su interés por participar en aquellos procesos de selección en los que tengan más interés. Asimismo, el sistema permite enviar correos electrónicos personalizados a aquellos candidatos cuyo perfil se adecúe mejor a una determinada oferta de trabajo.



ADMISIÓN AL PROGRAMA

9

Fórmate con el Líder

Todas aquellas personas interesadas en cursar el "Programa Máster en Corporate Finance y Banca de Inversiones" deberán enviar un currículum vitae actualizado, dos cartas de recomendación y expediente académico al IEB, Dpto. de Admisiones, C/ Alfonso XI, 6. 28014 Madrid.

Alternativamente, se puede enviar la documentación requerida a la cuenta de correo electrónico: formacion@ieb.es

Posteriormente, cada candidato deberá realizar una entrevista personal con el Comité de Admisiones.







DURACIÓN,
CALENDARIO Y HORARIO

Un Planning Adaptado a ti

10

El programa se imparte a lo largo de 13 meses con comienzo en el mes de enero y finalizando en febrero del siguiente año. Entre los meses de marzo y mayo del 2º año, se desarrolla el trabajo final del Máster, esponsorizado por una empresa de prestigio.

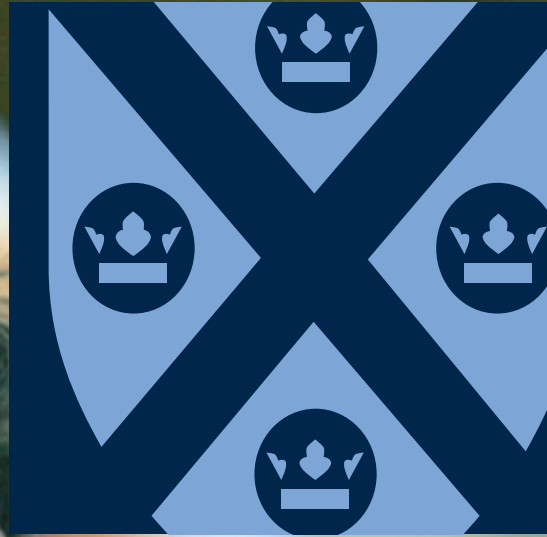
Las clases tendrán lugar:

Viernes de 18'00 h. a 22'00 h.

Sábado de 9'00 h. a 14'00 h.

Es preceptiva la asistencia a un mínimo del 80% de las clases teóricas y prácticas, salvo causa justificada y comprobada por la Dirección del Máster.

El incumplimiento del deber de asistencia impide la obtención del título, aunque el alumno podrá obtener un certificado de asistencia al mismo.



II CONVENIOS PARA LA REALIZACIÓN DE PRÁCTICAS Y SALIDAS PROFESIONALES

El IEB cuenta con un Departamento de Orientación Profesional para que pueda ser utilizado por todos los alumnos. El Departamento realiza una búsqueda activa de salidas profesionales, especialmente en las empresas con las que el IEB ha suscrito convenios al efecto o que son colaboradoras o patrocinadoras del Centro de Estudios.

Afina Pentor, AGA SA, Agroman, Ahorro Andaluz SA, Ahorro Corporación, Allen & Overy, Allfunds Bank, Allianz, Amadeus Global Travel Distribution SA, Andersen, Araoz & Rueda Abogados, Asesores y Gestores Financieros, Ashurst Morris Crisp, Auxadi Contables, Baker & McKenzie, Banco BANIF (BSN BANIF), Banco Cooperativo Español, Banco del Comercio, Banco Espirito Santo, Banco Inversión, Banco Popular, Banco de Sabadell, Banco Urquijo, Bancoval-Dexia, Banco de Inversión, Banco Sabadell, Banesto, Bank of America, Bankinter, Barclays, BBVA, BDO Audiberia Auditores SL, Benito y Monjardin, Bestinver, Beta Capital Mees Pierson, BNP Paribas, Bodegas & Bebidas, Broadnet Consorcio SA, Bufete de Carlos Gonzalez Piqué, Bufete Fanjul, Bufete Melchor de las Heras, CA & GC Abogados, Caixa Catalunya Gestión, Caja de Ahorros de Salamanca y Soria (Caja Duero), Caja Duero (Finanduro), Caja Madrid, Caja Rural de Navarra, Caja Rural Provincial de Jaén, Capital Markets, Carrefour, CAT Preymer SA, CB Richard Ellis, CECA, Citibank, PLC Sucursal en España, Citigroup, Clifford Chance Abogados, Comisión Nacional del Mercado de Valores, Confederación Española de Cajas de Ahorro, Consultora de Riesgos Financieros, Consultrans, Contecpresa, Cortal Consors SV, SAU, Cortefiel, Costa Canaria SA, Crédit Agricole Indosuez, Credit Suisse First Boston, Credit Suisse Sucursal en España, Cremades & Calvo Sotelo, Cuatrecasas, Cyarsa (Gil y Carvajal), Deloitte España, Deloitte & Touche, Despacho Garrigues Andersen, Deutsche Bank, Deutsche Asset Management SGC, Deva Comunicación Financiera, Domecq, Ebro Puleva, Ence SA (Empresa Nacional de Celulosas), Endesa, Ernst & Young, Eurobank, Eurolink, EuroSafei, Ferrovial, Freshfields, GE Medical Systems España SA, Gesatlántico, Goldman Sachs, Gómez-Acebo & Pombo, Grupo CIMD, Guerra Abogados & Asociados,

Hidrel, HSBC Bank, Iberagentes Activos SV SA, Iberagentes Gestión Colectiva, Ibercaja, Iberdrola, Iberia, Ibersecurities, Indra SA, Infoinvest, SA, ING Funds, ING Lease España EFC SA, ING Nationale Nederlanden, Inpringsa, Interdin Bolsa SVB, Intermoney Valores, SVB, SA, Interoute Telecomunicaciones SA, Inverseguros, Inversis Banco, Inversis Valores y Bolsa SV SA, Izar, JP Morgan Chase Bank, KPMG, Kraft Jacobs Suchard, Lehman Brothers, Lexfin SL, Linklaters, LVMH Perfumes y Cosméticos Ibérica SA (Dior), Martínez Echevarría y Ferrero Abogados SC, McKinsey, Mercamadrid, Merrill Lynch Capital Markets España SA, Santander Central Hispano Gestión de Activos y Banca Privada SVB, MG Valores, Morgan Stanley Dean Witter, Musini, Norconsult, Occidental Hoteles, OHL, One to One Capital Partners, Osborne Distribuidora, Patagon.com, Price Waterhouse Coopers, Probufer, Red Eléctrica de España SA, Renault Comercial, Renault España, Renfe, Renta 4, Repsol, Repsol-YPF, Robert Fleming, Royal & Sunalliance, STL (Sistemas Técnicos de Loterías del Estado), SAFEI, SAFEI Gesindex, SAFEI Guipuzcoa SA, SAFEI Tarragona, SA, Salomon Smith Barney, Sánchez-Pintado, Núñez & Abogados, Santander Central Hispano, SAVIA, SBC Warburg Dillon Read España, SA, SCH Gestión de Activos, Banca Privada y Seguros, SCH Investment, Seguros Génesis, Sociedad De Bolsas SA, Sociedad Rectora de la Bolsa, Soluziona Management Consulting, Sotheby's y Asociados SA, Telefónica, Telepizza, Terra Network, Transmarket Iberia, Transportes Azkar, Tressis, UBS Warburg, UBS España, SA, Unicaja, Unicorp Mediación, Unión Fenosa, Uno-E Bank, Uría & Menéndez, IBM SA, Consulnor Gestión SGIIC, Axel Urquijo SL, Integra Capital Partners SA, ING Belgium SA sucursal en España, Export-Import Finance SL, NH Hoteles, Canal Impulso, Comercializadora Patagónica SL.



LSE

The image shows the interior of the London School of Economics (LSE). A large, dark grey staircase with perforated metal railings and balustrades leads up from the foreground. The wall behind the staircase is a solid reddish-brown color, featuring the large white letters 'LSE'. In the foreground, a dark grey service desk with perforated metal sides is visible. Several people are interacting with the desk: a woman in a red jacket is leaning over the counter, a man in a green jacket with a backpack is standing to the right, and a woman in a white sweater is seated on the left. In the background, a man in a blue shirt is visible near a computer monitor. A green exit sign is mounted on the wall to the left of the staircase.

12

ESTANCIA EN LA LONDON SCHOOL OF ECONOMICS (LSE)





Con el objetivo de complementar la formación impartida en el Máster en Corporate Finance y Banca de Inversiones, el IEB ha alcanzado un acuerdo con la LSE (Executive Education) a través del cual los alumnos del Máster recibirán clases en dicha Escuela de Negocios a lo largo de una semana*. Las clases serán impartidas en su mayor parte por prestigiosos profesionales procedentes de la City Londinense así como miembros del Cuadro Docente de la LSE, y su objetivo es el de permitir a los alumnos obtener una visión más internacional de las materias impartidas en el Programa Máster.

Por otra parte, también se realizará una visita a Londres, donde los alumnos visitarán algunas de las Entidades/Empresas más emblemáticas y radicadas en la City Londinense.

La London School of Economics and Political Science (LSE) es un centro de reconocimiento mundial para la enseñanza e investigación sobre toda clase de materias relacionadas con las ciencias económicas, sociales, y políticas. No hay ninguna otra institución universitaria tan global en el mundo, ni en el origen de sus alumnos y profesores, ni en el enfoque de su actividad. Desde su fundación, el objetivo de LSE ha sido el de convertirse en un auténtico laboratorio de las ciencias económicas y sociales, un lugar en el que se desarrollen las ideas, se analicen, se evalúen y se divulguen por todo el globo. LSE tiene más de 65.000 alumnos registrados en 195 países.

La LSE ocupa, desde hace años, los primeros puestos en los rankings del Times Higher Education Supplement, sólo por detrás de Harvard University y por delante de instituciones como Stanford University o el MIT.

* Consultar con el IEB precios y registro de la estancia en la LSE.



Su biblioteca es la más grande del mundo en ciencias sociales. Fundada en 1896, también es conocida como la British Library de Ciencias Económicas y Políticas. Más del 95 por ciento de sus fondos bibliográficos están disponibles durante las horas de apertura. Sus 4 millones de volúmenes impresos se acomodan en 50 kilómetros de estanterías. Dispone de 1.600 puestos de estudio con 480 PCs conectados en red y 226 puntos de conexión para ordenadores portátiles. Cerca de 8.000 publicaciones electrónicas están disponibles online.

Situada en el corazón del Londres, la Escuela está enmarcada en una de las ciudades más cosmopolitas del mundo. A una corta distancia de los centros legal y financiero europeos, la LSE se encuentra en un auténtico cruce de caminos del debate internacional, fundamental para la identidad de la Escuela como institución orientada al exterior con una participación activa en los asuntos británicos, europeos y mundiales.

Pueden encontrarse graduados por la LSE en diversos puestos de responsabilidad en los sectores económico, empresarial, industrial, político, y social, y en organizaciones internacionales de todo el mundo. Entre los alumnos y el profesorado de la LSE se cuentan 13 Premios Nobel; 28 Jefes de Estado, y numerosas personalidades en puestos directivos de gobiernos de todo el mundo.





Consejo Rector y Académico

13

En la imagen, SM el Rey con el presidente del Consejo Académico (Decano de la Facultad de Derecho), en presencia del Marqués de Mondéjar (6 - III - 1996) -socio fundador del IEB- y el presidente de la Bolsa de Madrid, miembro del Consejo Rector.

Consejo Rector

Fundador y Primer Director del IEB

Benito Martínez-Echevarría y Ortega (†19.III.1995)

PRESIDENTE

Francisco Javier Ramos Gascón

VICEPRESIDENTE

Emilio Recoder de Casso

CONSEJEROS

El Presidente de la Sociedad Rectora de la Bolsa de Madrid: **Antonio Zoido Martínez**

El Vicepresidente de la Sociedad Rectora de la Bolsa de Madrid: **Manuel Pizarro Moreno**

José Ramón Álvarez Rendueles (Presidente de Honor)

Antonio Barrera de Irimo (Presidente de Honor)

Blas Calzada Terrados

José Ángel Sánchez Asíaín

Fernando Sánchez Calero

SECRETARIO

Alberto Cerrolaza Asenjo

Consejo Académico

PRESIDENTE

José Iturmendi Morales, Decano de la Facultad de Derecho de la UCM

VICEPRESIDENTES

José Miguel Serrano Ruiz-Calderón, Director Académico del IEB

Javier Amo Fernández de Ávila, Director del Máster en Bolsa y Mercados Financieros

CONSEJEROS

Jaime Aguilar Fernández-Hontoria, Jefe de la Asesoría Jurídica de la Bolsa de Madrid

José Ramón Álvarez Rendueles, Catedrático de Hacienda Pública

Blas Calzada Terrados, Asesor del Fondo Monetario Internacional, Ex-Presidente de la

Isabel Estapé Tous, Notario, Ex-Agente de Cambio y Bolsa

Jesús González Nieto-Márquez, Director de Promoción de Mercado de la Bolsa de M

Emilio Recoder de Casso, Notario, Ex-Agente de Cambio y Bolsa



MAPA DE SITUACIÓN DEL IEB

☐ Cambridge Proficiency ☐ First Certificate ☐ TOEFL ☐ Otros (señalar):.....

Usuario básico ☐
 Usuario avanzado ☐
 Nivel programador ☐

¿Le gustaría realizar cursos de informática como complemento del Máster?.....

¿Cuáles?.....

PRENSA RADIO INTERNET ANTIGUOS ALUMNOS CARTELES FERIAS

☐ Certificación académica: Certificado de estudios y título académico

☐ Fotocopia DNI

☐ Cuatro fotografías tamaño carnet (incluida la adherida a esta solicitud)

☐ Breve Currículum Vitae

Toda esta información facilitada por el solicitante será tratada de acuerdo a la Ley de Protección de Datos y sólo será utilizada para fines académicos, no haciéndose uso de la misma sin el consentimiento expreso del solicitante.

Fecha: _____ Firma: _____

Firma: _____

Observaciones:

.....de.....de 20.....

Firmado,

(Reservado para la Dirección de Máster)



IEB
INSTITUTO
DE ESTUDIOS
BURSATILES



c/ Alfonso XI nº6 • 28014 Madrid
Tel. 91 524 06 15 • Fax 902 190 200 / 91 521 04 52
formacion@ieb.es • www.ieb.es